

无锡市规划编制批后公布

《无锡市滨湖区胡埭工业园西区单元详细规划》

• 审批单位：无锡市人民政府

• 公示网站：zrzy.wuxi.gov.cn



无锡市自然资源和规划局
2024年12月

前言

为加快推进无锡太湖湾科技创新带建设，打造“九龙湾智造城”，落实无锡市国土空间总体规划、滨湖区国土空间总体规划要求，优化胡埭园区产业空间与配套设施布局，引导新增产业空间高效集约利用和园区有机更新改造，规范各项开发建设行为，保障重大产业项目落地，特编制《无锡市滨湖区胡埭工业园西区单元详细规划》。

由江苏省城市规划设计研究院有限公司、无锡市国土空间规划编制研究中心编制的《无锡市滨湖区胡埭工业园西区单元详细规划》已通过专家论证会，并获得市政府批复。现根据《无锡市城乡规划公示制度实施细则》的规定，进行批后公布。

说明

- 1、本材料是为方便公众了解城市规划而制作的参考性文件。
- 2、本规划图纸、图则不代表具体的项目实施计划和实施方案。一旦有建设行为，应依据批准的具体项目建设方案实施。
- 3、规划内容以无锡市自然资源和规划局存档备查的最新版本为准，规划内容如有更新，无锡市自然资源和规划局将依法及时在网站上公布，以公布内容为准。
- 4、本材料版权及解释权归无锡市自然资源和规划局所有。

规划范围

东至胡阳路、沪宜路，南、西至规划城镇开发边界，北至沪宜高速公路，总面积约5.91平方公里。

功能定位

滨湖智能制造特色园区。

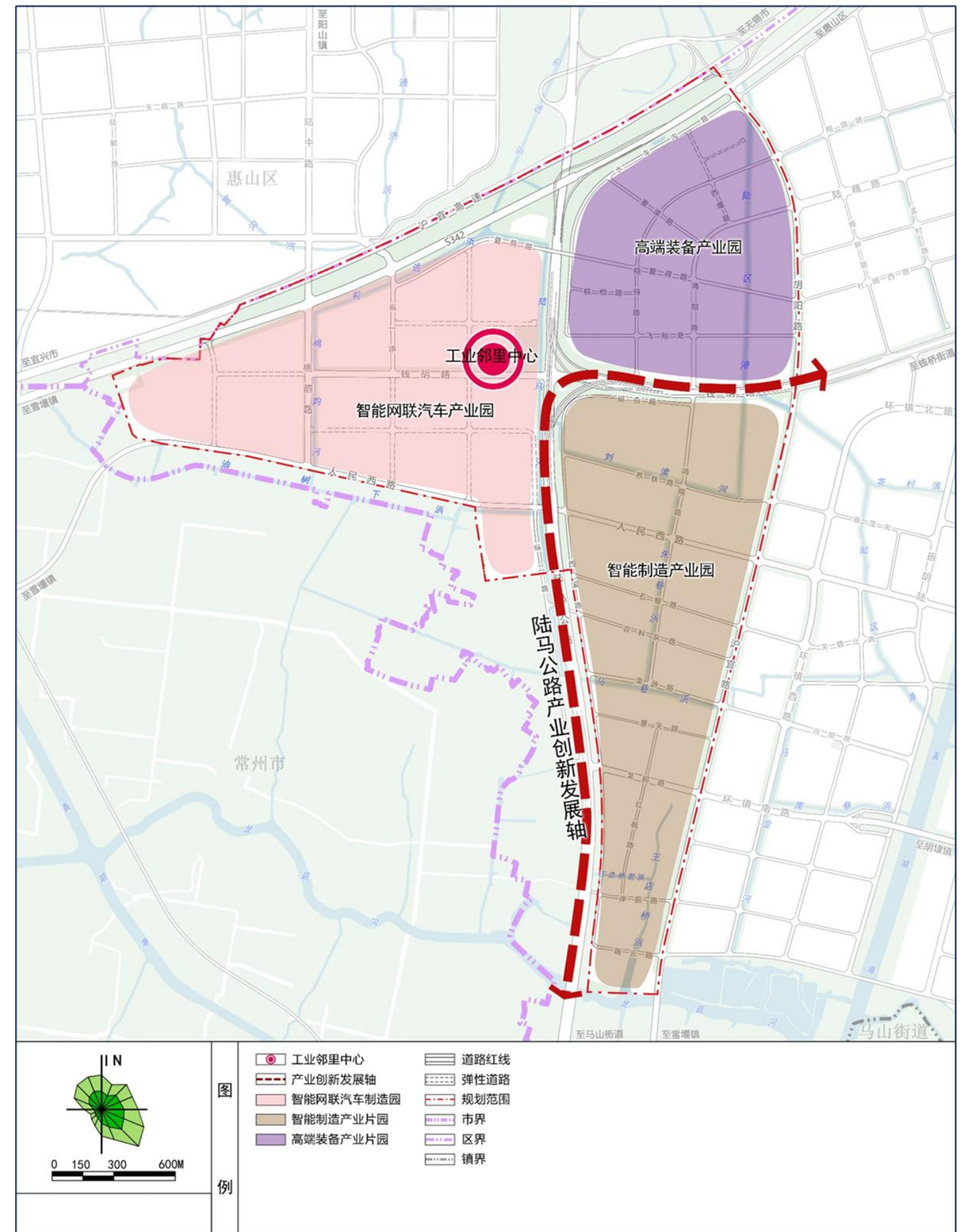
布局结构

规划构建“一轴、一心、三园”空间结构。

“一轴”：陆马公路产业创新发展轴。

“一心”：工业邻里中心。

“三园”：智能网联汽车产业园、高端装备产业园和智能制造产业园。



规划布局结构图

土地利用

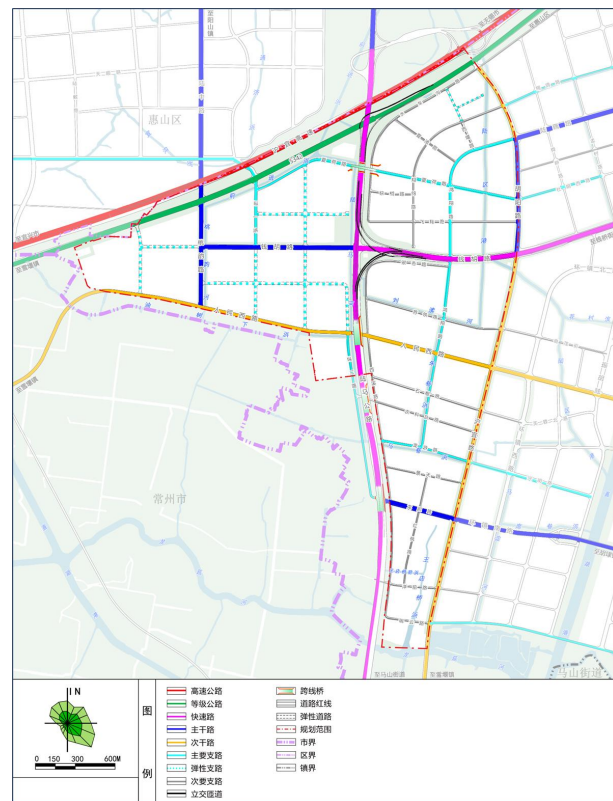
加强用地管控，落实上位规划的传导内容，鼓励地块功能的混合开发，加强片区地下空间建设，推进工业用地的提质增效。

综合交通

优化交通组织，梳理园区交通，衔接上位规划，按照“快速进出、货运优先”的思路，构建以对外交通为核心、区域交通为骨架、内部交通为基础，适配产业、安全高效的交通系统。

蓝绿空间

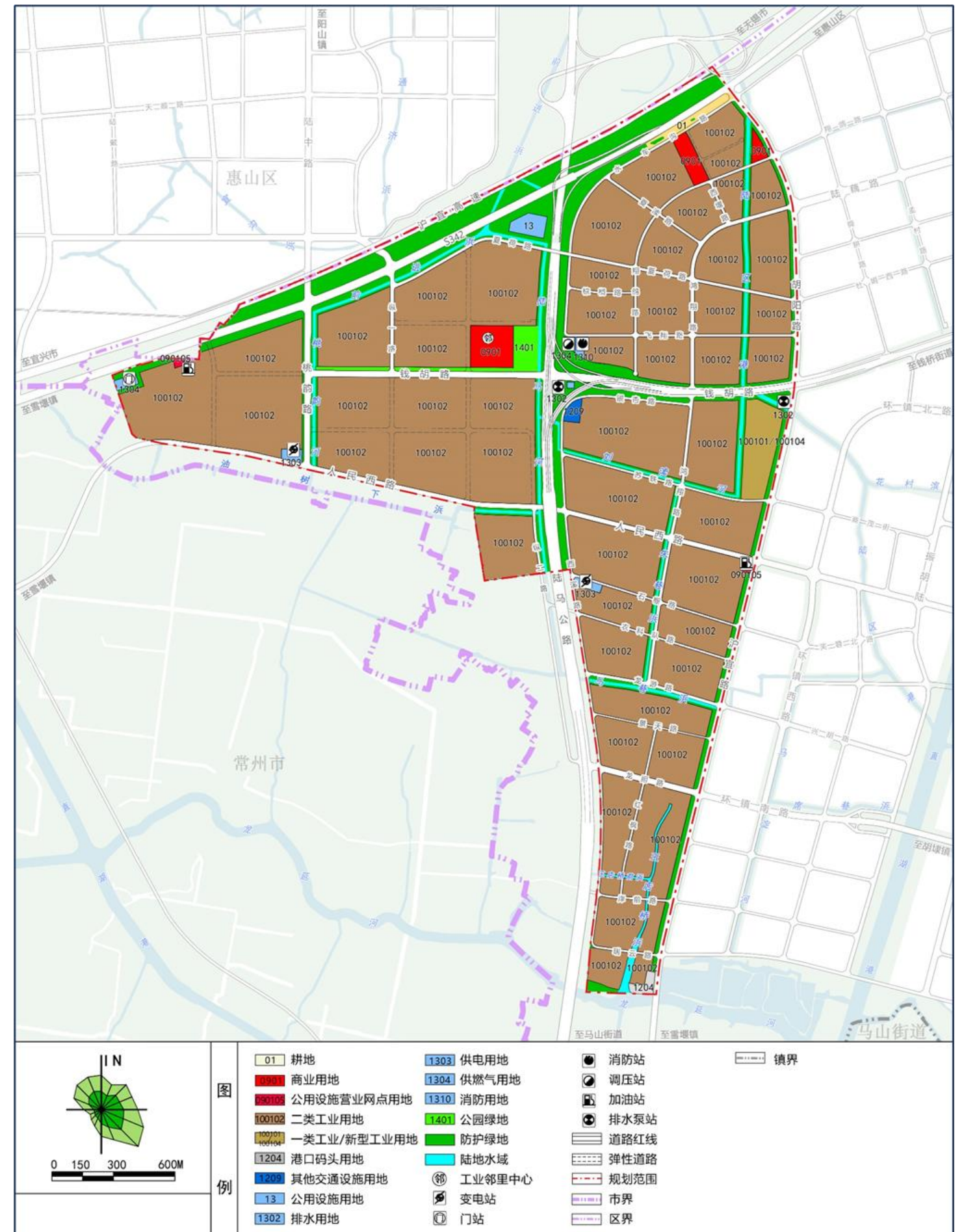
以道路河网为骨架，形成“一心、三廊、多联”的绿地结构，采用严控滨水生态绿廊、见缝插绿增补绿量、构建公共绿地网络等方式强化滨水沿路绿化带建设。



综合交通规划图



蓝绿空间规划图



土地利用规划图